

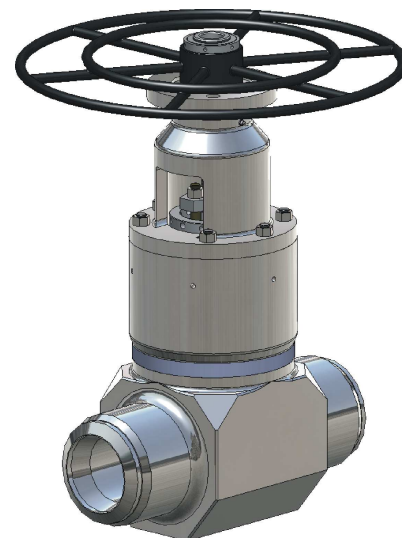
# Задвижка бугельная кованая S43

PN 160 - 320, DN 50 - 150, T<sub>макс.</sub>: 600°C

Запорная бугельная задвижка – исполнения: фланцевое или под приварку, невращающийся и поднимающийся шпindel, наружная резьба шпинделя, шпindel в самоуплотнительной крышке с сальником, упругий клин.

Исполнение отвечает требованиям **PED 97/23/EC**.

- **Долгий срок службы уплотнительных поверхностей** – ОБЕСПЕЧЕН СТЕЛЛИТОМ
- **Полный проход**
- **Упрощенное управление** – ГАЙКА ШПИНДЕЛЯ С ПОДШИПНИКАМИ
- **Вариабельность** – ВАРИАНТЫ КОНСТРУКЦИИ ПО ЖЕЛАНИЮ ЗАКАЗЧИКА



## ОСНОВНЫЕ ПАРАМЕТРЫ

<b>ТИПОВОЕ ОБОЗНАЧЕНИЕ</b>	S43 – Задвижка бугельная кованая	
<b>PN</b>	160, 250, 320	
<b>DN</b>	50, 65, 80, 100, 125, 150	
<b>СРЕДА</b>	водяной пар, вода, неагрессивные и агрессивные вещества	
<b>РАБОЧИЕ ТЕМПЕРАТУРЫ [°C]</b>	-10 ÷ 450	-10 ÷ 600
<b>МАТЕРИАЛ КОРПУСА</b>	P250GH (1.0460)	11CrMo9-10 (1.7383)
<b>МАТЕРИАЛЫ ПО ЖЕЛАНИЮ</b>	другие согласно ČSN, DIN, EN	
<b>ПРИСОЕДИНЕНИЕ</b>	фланцевое или приварное.	
<b>СТРОИТЕЛЬНАЯ ДЛИНА</b>	согласно таблицы – стр. 4	
<b>УПРАВЛЕНИЕ</b>	маховик, электропривод, цилиндрический или торцевой редуктор и др.	
<b>КОНСТРУКЦИОННОЕ ИСПОЛНЕНИЕ</b>	<b>Запорная бугельная задвижка</b> <ul style="list-style-type: none"> <li>▪ невращающийся поднимающийся шпindel</li> <li>▪ самоуплотнительной крышка</li> <li>▪ наружная резьба шпинделя</li> </ul>	<ul style="list-style-type: none"> <li>▪ концы под приварку</li> <li>▪ точное управление клином</li> <li>▪ испытания согласно ČSN EN 12266-1</li> </ul>
<b>ОСНОВНЫЕ ПРЕДЛАГАЕМЫЕ ВАРИАНТЫ</b>	<ul style="list-style-type: none"> <li>▪ исполнение фланцевое</li> <li>▪ электропривод</li> <li>▪ торцевой или цилиндрический редуктор</li> <li>▪ дистанционное управление</li> </ul>	<ul style="list-style-type: none"> <li>▪ байпас</li> <li>▪ маховик с замком</li> </ul>

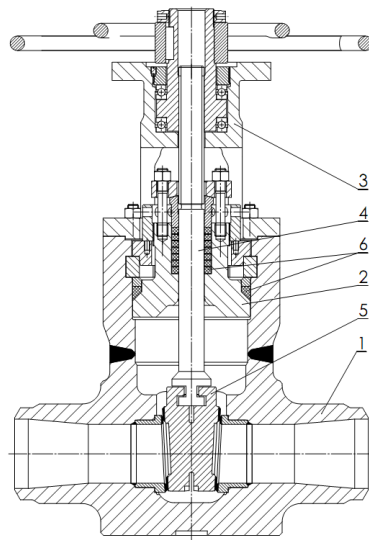
\* Изменения данных допускаются. Актуальную информацию вы получите у наших торговых представителей. Применение лучших материалов или эквивалентов допускается.

**СИСТЕМА ДАВЛЕНИЯ И ТЕМПЕРАТУРЫ - ПРИВАРНЫЕ КОНЦЫ ПОД ПРИВАРКУ**

Материал	PN	Допускаемое рабочее давление PS [bar] для максимальной рабочей температуры TS [°C]												
		-10	50	100	150	200	250	300	350	400	425	450	-	-
<b>P250GH (1.0460)</b>	160	160	160	160	160	130	117	103	87	70	63	56	-	-
	250	250	250	250	250	203	182	160	135	109	98	88	-	-
	320	320	320	320	320	260	233	205	173	140	126	112		

Материал	PN	Допускаемое рабочее давление PS [bar] для максимальной рабочей температуры TS [°C]												
		-10	50	100	150	200	300	400	450	500	525	550	575	600
<b>11CrMo9-10 (1.7383)</b>	160	160	160	160	160	160	155	138	131	124	86	48	36	24
	250	250	250	250	250	250	242	215	204	193	134	75	56	38
	320	320	320	320	320	320	310	275	261	247	172	96	72	48

По договоренности можно изготовить для более высокого давления, при изменении концов под приварку.

**ПРИМЕНЯЕМЫЕ МАТЕРИАЛЫ:**


Прим.:	Деталь	Материал	
1	Корпус	P250GH 1.0460	11CrMo9-10 1.7383
	Наплавка уплотнительной поверхности корпуса	Stellit 6	Stellit 6
2	Крышка под давление	P250GH 1.0460	11CrMo9-10 1.7383
3	Бугель	P250GH 1.0460	11CrMo9-10 1.7383
4	Шпindelь	X22CrMoV12-1+QT1 1.4923+QT1	X22CrMoV12-1+QT1 1.4923+QT1
5	Клин	P265GH 1.0425	11CrMo9-10 1.7383
	Наплавка уплотнительной поверхности клина	Stellit 6	Stellit 6
6	Уплотнение	Графит	Графит

## РАЗМЕРЫ АРМАТУРЫ

### Исполнение под приварку

**Строительная длина:**

согласно таблицы

**Концы под приварку:**

согласно таблицы и чертежа

**Форма шва:**

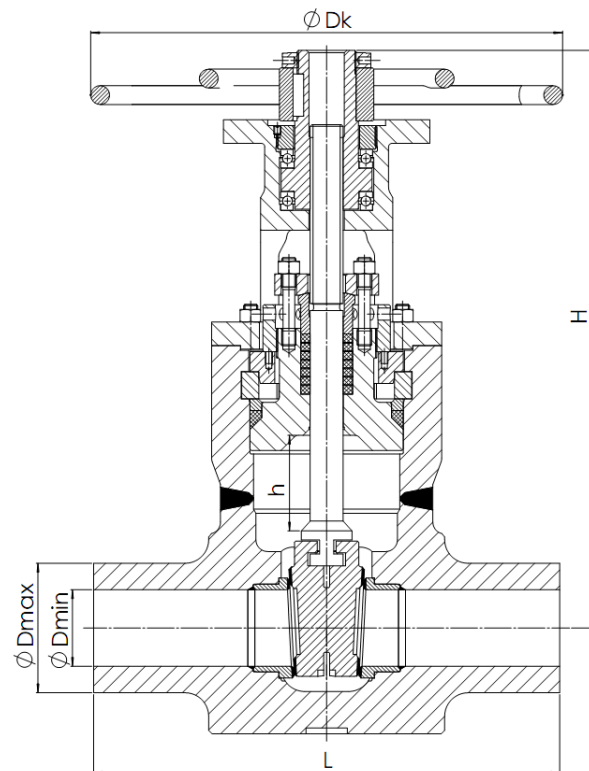
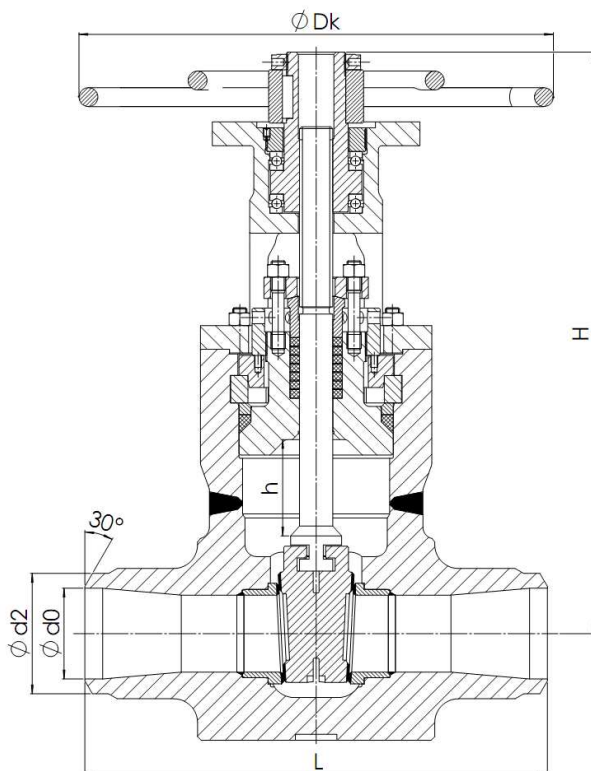
DIN 2559-Лист 1 - Форма 22

**Варианты по желанию:**

по запросу

Номинальный диаметр	Проход		Строительная высота	Подъем	Маховик	Строительная длина (*)	Концы под приварку									
	DN	D <sub>min</sub>					D <sub>max</sub>	H	h	Dk	L		d0	d2	d0	d2
											PN 160	PN 250-320				
50	50	92	460	65	400	340	340	52	63	44,3	60,3	47,5	63,5			
65	50	92	460	65	400	340	340	62	76	56,1	76,1	66,9	88,9			
80	65	110	496	80	400	390	390	73	89	63,9	88,9	76,6	101,6			
100	80	136	553	108	500	450	450	94	114	86,3	114,3	101	133			
125	110	184	670	140	630	550	550	116	140	103,7	139,7	128,3	168,3			
150	125	210	809	142	710	550	550	151	179	128,3	168,3	143,7	193,7			

\* По запросу можно изменить строительную длину и концы под приварку.





Производитель качественной  
промышленной арматуры  
с 1953

Задвижка бугельная коваяная S43, PN 160-320/DN 50-150

лист каталога 240  
05-2011ру



**СТРУКТУРА И ОБОЗНАЧЕНИЕ ИСПОЛНЕНИЙ:**
**S43 123-3320-150/125**

**МОНТАЖ И РАБОТА АРМАТУРЫ:**

Рекомендуемое положение арматуры является со шпинделем и элементами управления перпендикулярно вверх или со шпинделем склоненным максимально на 90° к горизонтальной плоскости. Монтаж с висячим шпинделем не допускается. При монтаже и работе необходимо учесть данные аспекты:

- рабочие параметры должны соответствовать рабочим параметрам арматуры
- на правильную функцию арматуры влияет присутствие загрязнений в трубопроводе и протекающей среде. Соблюдайте среду и трубопровод чистые, например, помощью фильтров.
- применяемые среды должны соответствовать коррозионной стойкости материала арматуры
- арматуру нельзя в течение своей работы механически повредить

**Срок службы арматуры значительно продлевается ее регулярным сервисом и обслуживанием, выполняемым обученным персоналом.**